

AFTE - AFTOSI

*Patologia acuta recidivante
ad etiologia sconosciuta*

■ Ulcera arrotondata

■ Fondo necrotico

■ Giallastra

■ Circondata da alone eritematoso

VULVA - CAVO ORALE



TRATTATO DI PATOLOGIA VULVARE, SEE ed., Firenze, in press



TRATTATO DI PATOLOGIA VULVARE, SEE ed., Firenze, in press



TRATTATO DI PATOLOGIA VULVARE, SEE ed., Firenze, in press



TRATTATO DI PATOLOGIA VULVARE, SEE ed., Firenze, in press

MORBO DI BECHET

Malattia sistemica recidivante

Etiologia



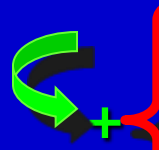
Virale?

Altre manifestazioni

Manifestazioni
cliniche



Afte cavo orale



Ulcere genitali

Lesioni oculari

Lesioni cutanee

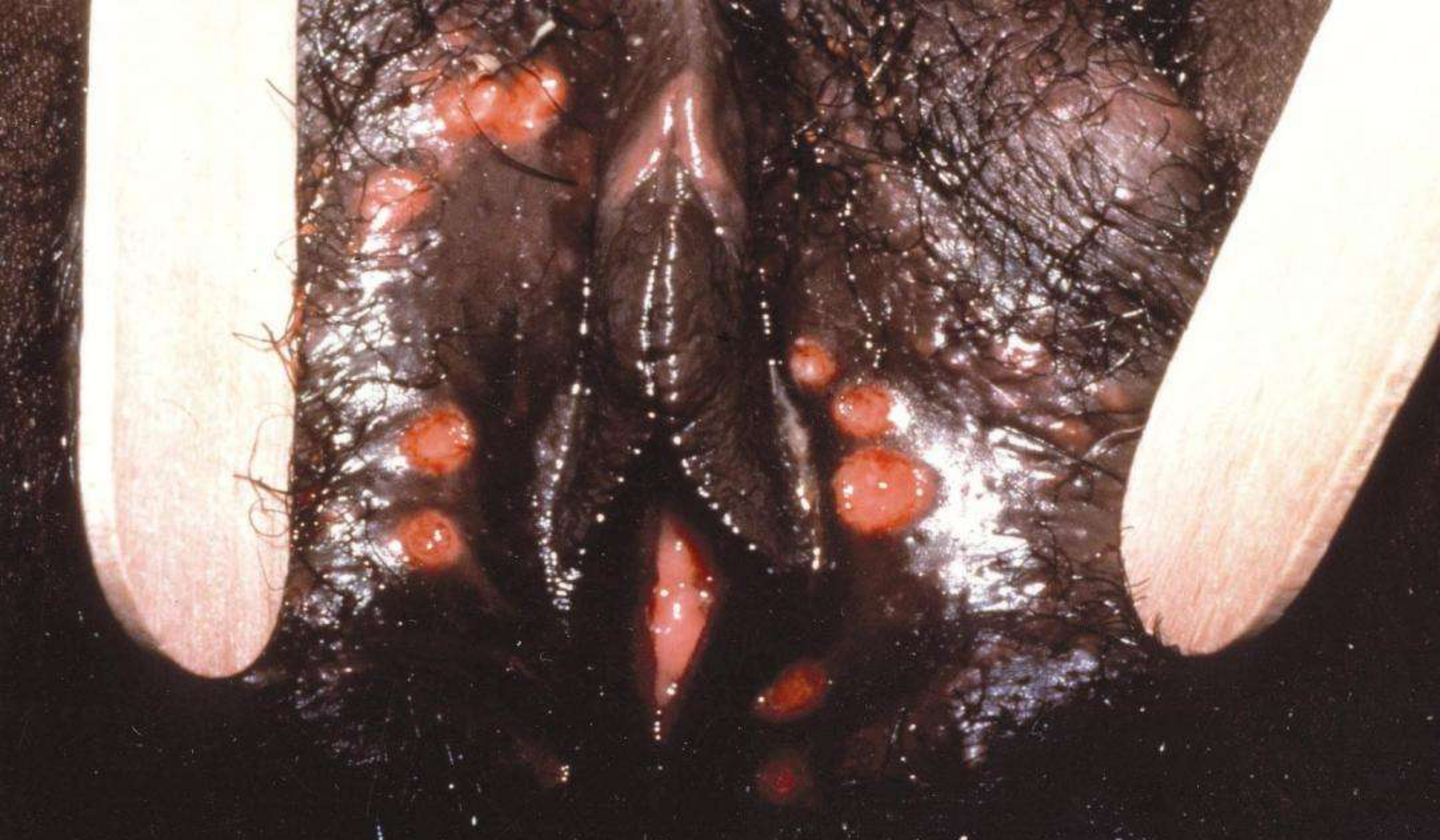
Sinovite
Meningoencefalite
Eritema nodoso
Flebiti

■ Ulcera arrotondata

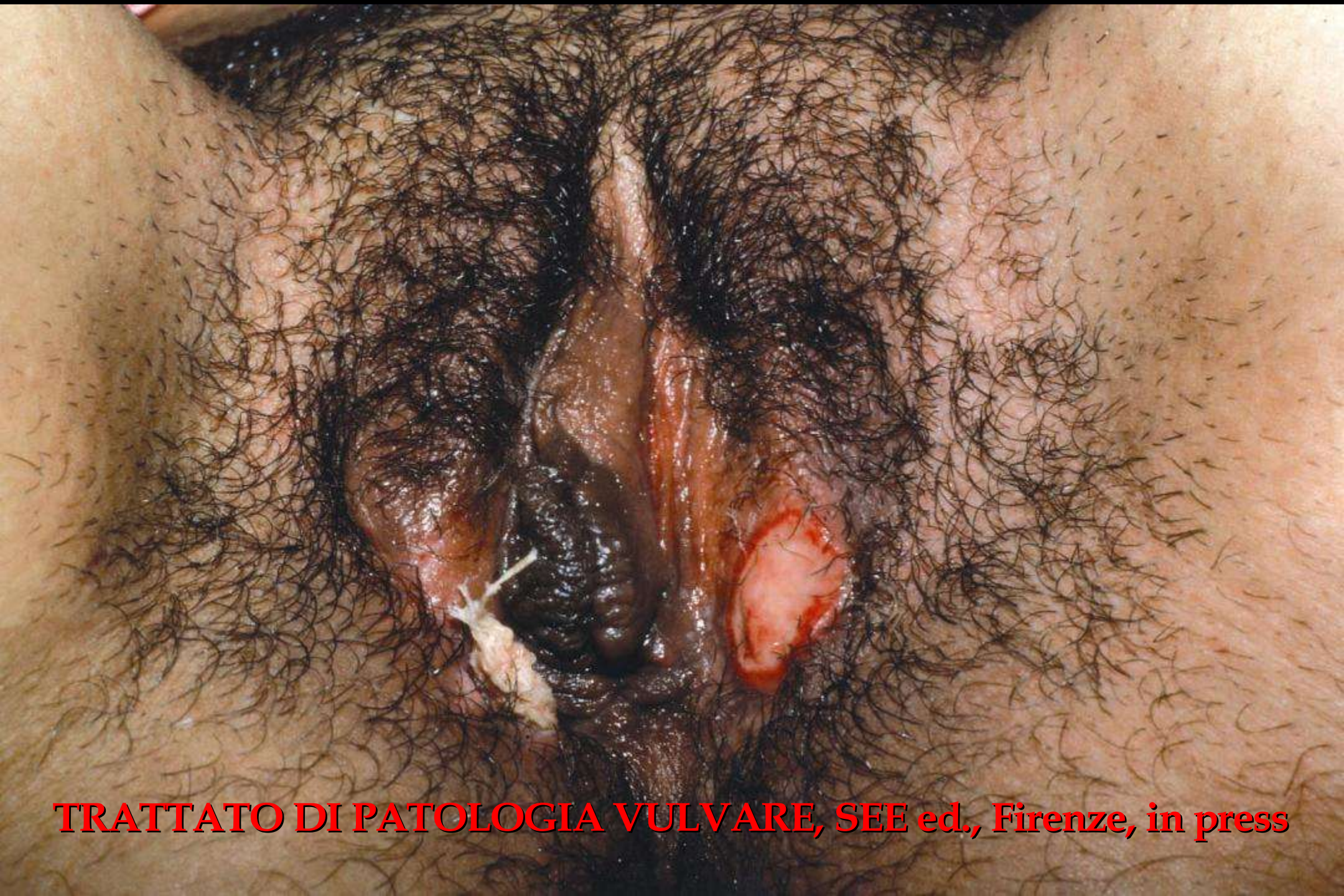
■ Giallastra

■ Fondo necrotico

■ Circondata da alone eritematoso



TRATTATO DI PATOLOGIA VULVARE, SEE ed., Firenze, in press



TRATTATO DI PATOLOGIA VULVARE, SEE ed., Firenze, in press



TRATTATO DI PATOLOGIA VULVARE, SEE ed., Firenze, in press

Casi clinici di dubbia interpretazione

Distretto vulvo-vestibolo-vaginale

Fattori anatomici

- Cute-epitelio di transizione-mucosa
- Distribuzione e densità degli annessi
- Vicinanza con l'area perineo-anale

Distretto vulvo-vestibolo-vaginale

Fattori fisici

- Temperatura

- Umidità

- Sfregamento

Fattori ormonali

- Ciclo mestruale

- Gravidanza

- Menopausa

Microflora

- Commensale

- Patogena

Distretto vulvo-vestibolo-vaginale

Comportamento

- Detersione/automedicazione
- Abbigliamento
- Attività sessuale

Fattori psicoreattivi

- Grattamento
- Proiezione/Somatizzazione

Variabili
biologiche



Possibili
dubbi interpretativi
diagnostici



Ridotta capacità
espressiva
del DVVV

Sintomatologia
stereotipata



Clinica
non patognomonica





Candidosi
Psoriasi
Vulvite allergica



TRATTATO DI PATOLOGIA VULVARE, SEE ed., Firenze, in press





TRATTATO DI PATOLOGIA VULVARE, SEE ed., Firenze, in press



TRATTATO DI PATOLOGIA VULVARE, SEE ed., Firenze, in press



TRATTATO DI PATOLOGIA VULVARE, SEE ed., Firenze, in press



TRATTATO DI PATOLOGIA VULVARE, SEE ed., Firenze, in press



TRATTATO DI PATOLOGIA VULVARE, SEE ed., Firenze, in press



TRATTATO DI PATOLOGIA VULVARE, SEE ed., Firenze, in press





TRATTATO DI PATOLOGIA VULVARE, SEE ed., Firenze, in press



TRATTATO DI PATOLOGIA VULVARE, SEE ed., Firenze, in press



TRATTATO DI PATOLOGIA VULVARE, SEE ed., Firenze, in press





TRATTATO DI PATOLOGIA VULVARE, SEE ed., Firenze, in press





TRATTATO DI PATOLOGIA VULVARE, SEE ed., Firenze, in press



TRATTATO DI PATOLOGIA VULVARE, SEE ed., Firenze, in press





TRATTATO DI PATOLOGIA VULVARE, SEE ed., Firenze, in press





TRATTATO DI PATOLOGIA VULVARE, SEE ed., Firenze, in press



TRATTATO DI PATOLOGIA VULVARE, SEE ed., Firenze, in press





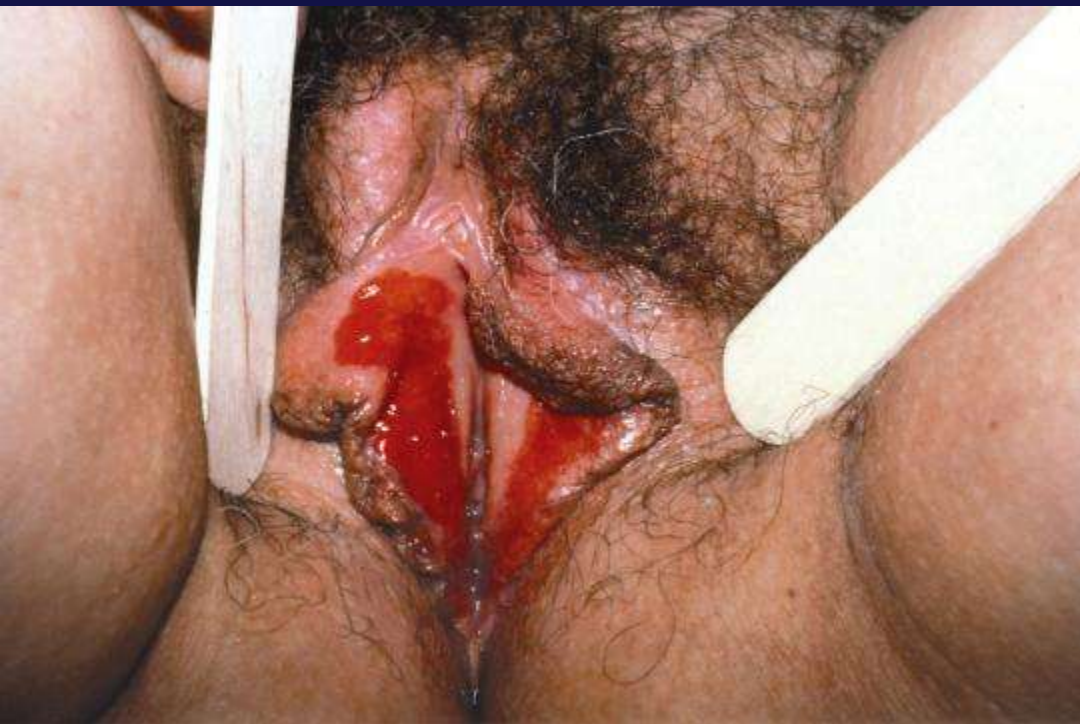
 **TRATTATO DI PATOLOGIA VULVARE, SEE ed., Firenze, in press**



TRATTATO DI PATOLOGIA VULVARE, SEE ed., Firenze, in press



TRATTATO DI PATOLOGIA VULVARE, SEE ed., Firenze, in press



TRATTATO DI PATOLOGIA VULVARE, SEE ed., Firenze, in press

Lesioni annessiali



TRATTATO DI PATOLOGIA VULVARE, SEE ed., Firenze, in press



TRATTATO DI PATOLOGIA VULVARE, SEE ed., Firenze, in press





TRATTATO DI PATOLOGIA VULVARE, SEE ed., Firenze, in press





TRATTATO DI PATOLOGIA VULVARE, SEE ed., Firenze, in press





Dove sono i condilomi?

?