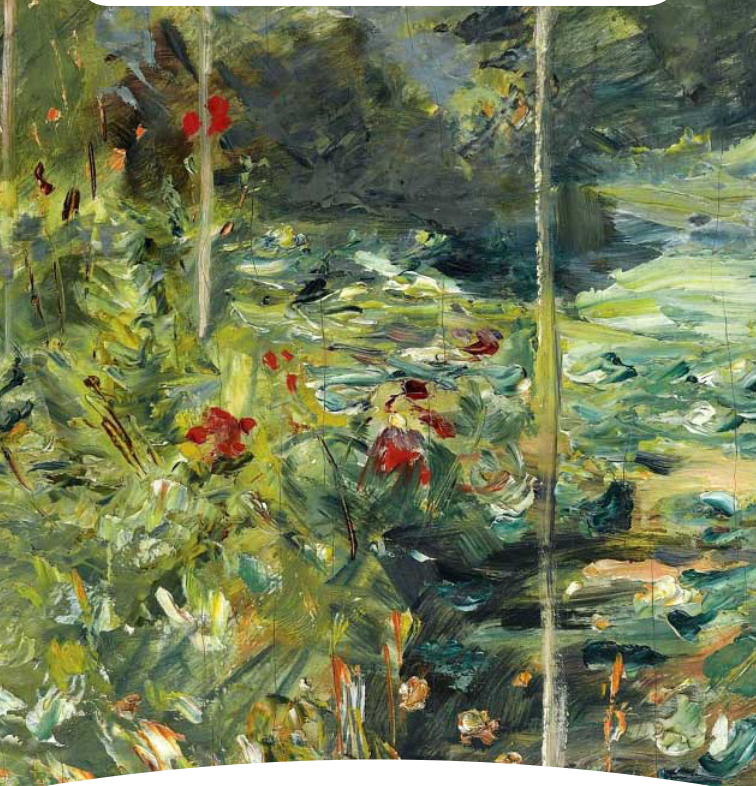


Patrocini richiesti



SIEOG



PERCORSO OSTETRICO: DAL TEST COMBINATO AL TEST CONTINGENTE

Corso Teorico-Pratico di Medicina Fetale

5 DICEMBRE 2014

HOTEL LONDRA, FIRENZE

OBIETTIVI DEL CORSO

Il corso si prefigge lo scopo di riportare lo stato dell'arte relativo alle più recenti metodiche di screening nel primo e secondo trimestre di gravidanza, unitamente alle possibilità di intervento preventivo in epoca precoce.

Particolare attenzione è riservata ad illustrare le possibilità offerte dalla integrazione del test combinato con il DNAcf nell'ambito di un regime contingente. Saranno presentate le linee guida nazionali relative alle indicazioni agli esami genetici suppletivi in ambito prenatale. Verranno inoltre illustrati alcuni aspetti particolari tra cui l'identificazione del rischio in fase iniziale di gravidanza e i percorsi assistenziali nel trattamento intrauterino delle anomalie congenite. Ampio spazio è dedicato infine al report dei risultati ottenuti dai principali centri di ecografia ostetrica della Regione Toscana nella applicazione sistematica del test combinato. Il corso si conclude con una presentazione interattiva di casi clinici del primo trimestre.

Arrivederci a Firenze!

Enrico Periti



PROGRAMMA SCIENTIFICO

08,15 Registrazione dei partecipanti

08,45 Introduzione al Corso
E. Periti, M. Pezzati

I SESSIONE

Moderatori: G. Cariti, P. Del Carlo

09,00 Il test combinato allargato nella valutazione del rischio del primo trimestre
E. Periti

09,20 Il test combinato e l'ecografia morfologica del primo trimestre
S. Conticini

09,40 NT aumentata e cariotipo normale
R. Biagiotti

10,00 Screening e diagnosi di cardiopatie congenite
G. Rizzo

10,20 Screening per pre eclampsia ed iposviluppo fetale
A. Cordisco

10,40 Nuove prospettive nella individuazione del rischio ostetrico
G. Carri

11,00 Discussione

11,20 Coffee break


11,40 Prospettive e screening del parto pretermine
V. Lozza



-
- 12,00** Strategie di prevenzione:
integrazione e supplementazione
E. Colosi
- 12,20** Pregressa isterotomia e alterazione della
inserzione placentare
G. Cali
- 12,40** La terapia fetale delle anomalie congenite:
esperienza italiana
N. Persico
- 13,00** Discussione
- 13,20** Light Lunch

II SESSIONE

Moderatori: Valeria Dubini, Alfio Frizzi

- 14,20** DNA circolante fetale nel sangue materno :
esperienza italiana e stato dell'arte
F. Torricelli
- 14,40** DNA circolante fetale nel sangue materno:
implementazione clinica e test contingente
G. Rembouskos
- 15,00** DNA circolante nel sangue materno dopo
test combinato: integrazione di
fattori ecografici
S. Boito
- 15,20** Indicazione alla array-CGH in ambito
prenatale
A. Novelli
- 15,40** Discussione
- 

III SESSIONE

Moderatori: E. Pelo, M. Fabbiani

16,00 TAVOLA ROTONDA

Risultati del test combinato in Toscana

17,00 Casi clinici ed esercitazione
pratica interattiva

18,00 Verifica questionario ECM e
chiusura del corso



INFORMAZIONI GENERALI

SEDE DEL CORSO

Hotel Londra
Via Jacopo da Diacceto, 16-20
50123 Firenze
www.hotellondra.com

ISCRIZIONE

Il Corso è riservato a 100 partecipanti.

Quota d'iscrizione:

Medico Chirurgo	€ 100,00 (IVA 22% inclusa)
Soci SIEOG	€ 45,00 (IVA 22% inclusa)
Ostetriche	€ 45,00 (IVA 22% inclusa)

L'iscrizione comprende:

- Partecipazione ai lavori
- Kit congressuale
- Coffee break
- Light lunch
- Attestato di frequenza
- Attestato ECM (agli aventi diritto)

La scheda di iscrizione con i dettagli per il pagamento è disponibile sul portale www.mcrconference.it

L'iscrizione si intende perfezionata in seguito alla compilazione della scheda online ed all'invio di copia del pagamento effettuato, previa verifica della disponibilità dei posti.

PROVIDER ECM

MCR Conference S.r.l. ID 489

Rif. ECM 107297

N. 7 crediti assegnati

Professione: Medico Chirurgo

Disciplina: Ginecologia ed Ostetricia

Professione: Ostetrica

Il rilascio della certificazione dei crediti è subordinato alla corrispondenza tra la professione e la disciplina del partecipante e quelle a cui l'evento è destinato, alla partecipazione all'intera durata dei lavori scientifici ed alla riconsegna dei questionari di valutazione e di apprendimento debitamente compilati.

Si precisa che è necessario il superamento della prova di apprendimento con almeno il 75% delle risposte corrette



DIRETTORE DEL CORSO

Enrico Periti

*Direttore Centro Unico Diagnosi Prenatale
Azienda Sanitaria di Firenze*

SEGRETERIA SCIENTIFICA

Adalgisa Cordisco, Firenze

Eleonora Fratini, Firenze

Virginia Gaddi, Firenze

Sara Nannini, Firenze

ELENCO MODERATORI E RELATORI

Roberto Biagiotti, Firenze

Simona Boito, Milano

Giuseppe Cali, Palermo

Giuseppe Cariti, Firenze

Giada Carri, Firenze

Enrico Colosi, Grosseto

Silvia Conticini, Firenze

Adalgisa Cordisco, Firenze

Paola Del Carlo, Firenze

Valeria Dubini, Firenze

Massimo Fabbiani, Firenze

Alfio Frizzi, Firenze

Virginia Lozza, Firenze

Antonio Novelli, Roma

Elisabetta Pelo, Firenze

Enrico Periti, Firenze

Nicola Persico, Milano

Marco Pezzati, Firenze

Georgios Rembouskos, Bari

Giuseppe Rizzo, Roma

Francesca Torricelli, Firenze



**SEGRETERIA
ORGANIZZATIVA**



MCR Conference Srl

Via Finlandia, 26
50126 Firenze
Tel. 055 4364475
Fax 055 4222505
info@mcrconference.it
www.mcrconference.it



#MCRCONFERENCE

**CON IL SUPPORTO
NON CONDIZIONATO DI**

In copertina: Opera di Max Liebermann

