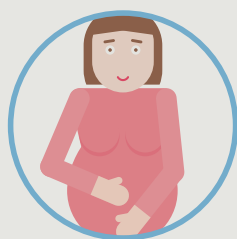
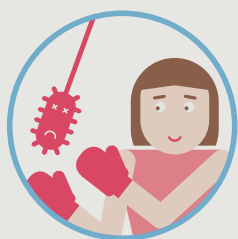


Appendice

# FAQ

Riportiamo alcuni esempi di domande e risposte tra le più frequenti. Il medico che si pone come colui che conosce già i dubbi da dissipare, senza aspettare che sia la mamma a esporli, contribuisce a stabilire una relazione di fiducia, in quanto il medico dimostra di avere esperienza, di legittimare le perplessità considerandole una reazione comune (“tante donne come lei hanno questi dubbi”) e soprattutto, che la scienza è in grado di dare risposte basate sull’evidenza, quindi rassicuranti.



1

**I VACCINI INDEBOLISCONO IL SISTEMA IMMUNITARIO?**

**No.**  
I vaccini agiscono attivando le difese dell’individuo nei confronti di diversi microrganismi. In realtà sono le malattie infettive che indeboliscono il sistema immunitario: ad esempio dopo l’influenza ci sentiamo stanchi anche per diverse settimane (diciamo che ha lasciato lo strascico...) e siamo anche più vulnerabili alle ricadute.

2

**SONO PERICOLOSI I VACCINI IN GRAVIDANZA?**

**No.**  
I vaccini utilizzati nelle donne in gravidanza sono composti da virus uccisi o inattivati, o particelle di virus inattivate, non possono quindi nuocere in alcun modo né alla madre né al bambino. I vaccini non contengono sostanze pericolose per i neonati.

3

**PERCHÉ DOVREI VACCINARMI CONTRO L’INFLUENZA?**

**Per due buoni motivi: per proteggerti in quanto sei più a rischio di complicanze rispetto ad una donna non in gravidanza per proteggere il tuo bambino.** I bambini non possono essere vaccinati prima dei 6 mesi di vita, quindi l’unico modo per proteggerli è mediante il passaggio degli anticorpi materni attraverso la placenta, prodotti dopo la vaccinazione.

4

**QUANDO POSSO EFFETTUARE LA VACCINAZIONE ANTINFLUENZALE?**

Secondo le nuove indicazioni del Ministero **in ogni fase della gravidanza**, prima della stagione epidemica (generalmente da fine ottobre a prima di Natale). Occorre considerare che sono necessarie circa 3 settimane prima della risposta anticorpale e che tale risposta deve essere completa prima del picco dell’influenza (generalmente fine gennaio-inizio febbraio).

5

**QUANTO TEMPO DURA LA PROTEZIONE CONTRO L’INFLUENZA?**

**Per tutta la stagione epidemica.** Poiché il virus influenzale muta ogni anno è necessario vaccinarsi ogni anno.



6

**CHE RISCHI CORREREBBE IL MIO BAMBINO SE DECIDESSI DI NON VACCINARMI?**

Se contrai l'influenza in gravidanza potresti avere dei **problemi come parto pretermine o un aumento del rischio di aborto**. Se i bambini molto piccoli contraggono l'influenza possono avere complicanze serie, soprattutto polmonari, che richiedono il ricovero.



7

**PERCHÉ MI DEVO VACCINARE CONTRO LA PERTOSSE?**

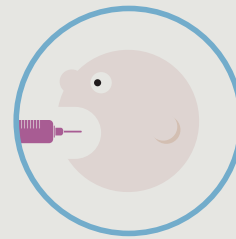
Perché **la pertosse può essere molto grave per il bambino, soprattutto nei primi 6 mesi**. Può avere complicanze neurologiche permanenti o anche provocare la morte. In genere la pertosse viene trasmessa proprio dalla mamma o dai parenti stretti. Per questo si raccomanda la vaccinazione in gravidanza. L'immunità contro la pertosse diminuisce nel tempo, sia quando acquisita con la vaccinazione, sia quando determinata da una infezione naturale. Per questo motivo è importante fare vaccinazioni di richiamo durante il corso della vita.



8

**ESISTE UN PERIODO MIGLIORE PER VACCINARMI CONTRO LA PERTOSSE?**

**Sì.** Secondo le nuove Linee Guida del Ministero della salute **dalla 27° alla 36° settimana di gestazione**, idealmente intorno alla 28° settimana perché in questo periodo della gravidanza si ottiene una migliore risposta immunitaria e viene garantito un passaggio ottimale di anticorpi al bambino. Comunque la vaccinazione può essere sempre utile anche al di fuori di questo periodo e quindi è bene consultare il proprio medico sull'opportunità di farla.



9

**C'È IL RISCHIO DI CONTRARRE LA MALATTIA DAI VACCINI STESSI?**

**No.** I vaccini somministrati in gravidanza **non contengono particelle virali intere attive**, pertanto non possono causare alcuna malattia.



10

**PERCHÉ I BAMBINI NON POSSONO ESSERE VACCINATI PRIMA DEI 6 MESI PER L'INFLUENZA E PRIMA DEI 2 MESI PER LA PERTOSSE?**

Il calendario vaccinale infantile è programmato in base alla risposta anticorpale del bambino a quel tipo di vaccino. Nessuna vaccinazione è prevista prima dei 2 mesi. Per questo si consiglia la vaccinazione della mamma, che garantisce la protezione attraverso il passaggio placentare di anticorpi fino a quando sarà poi possibile vaccinare il bambino.