

DATA E SEDE DEL CORSO

Il corso è diviso in due giornate:

- **Venerdì 26 settembre 2014: corso base** presso l'Aula G dell'Ospedale Maggiore di Parma e padiglione Maternità (padiglione 13, piano 1) ambulatori ostetrici ed ecografici dell'Ospedale Maggiore di Parma in Via Gramsci 14, 43126.

- **Sabato 27 settembre: corso avanzato** presso la Sala Aurea Parma della Camera di Commercio di Parma in via Verdi 2, 43121.

COME RAGGIUNGERE L'OSPEDALE DI PARMA:

Arrivando in auto: chi arriva dall'autostrada A1 Bologna-Milano consigliamo l'uscita "Parma", la prima per la città per chi arriva da Bologna (sud) e la seconda per chi arriva da Milano (nord). Dal casello seguire le indicazioni per "Ospedale". A chi arriva dalla A15 Parma-La Spezia consigliamo l'uscita "Parma Ovest". Ci si trova direttamente sulla via Emilia Ovest. Per raggiungere l'Ospedale seguire le indicazioni per "Parma" e quindi "Ospedale". Arrivando in treno: dalla stazione ferroviaria all'Ospedale occorrono con l'autobus (linee 11-12) circa 12 minuti.

COME RAGGIUNGERE LA CAMERA DI COMMERCIO:

Arrivando in auto: (autostrada A1): uscita "Parma", poi proseguire seguendo le indicazioni per il centro (distanza cr. 3 km.). A poche centinaia di metri dalla sede si trovano i parcheggi "Toschi" (Viale Toschi 2 - tel 0521 235953), "Duc" (Largo Torello de Strada 11 - tel 0521030562) e "Dus" (Viale Mentana 99/a - tel 0521706370). Per chi arriva a Parma in auto, e non conosce la viabilità cittadina, è possibile utilizzare il parcheggio scambiatore nord San Leonardo collocato appena fuori dal casello autostradale. Il servizio sosta è gratuito e affiancato da bus navetta per il centro storico. Arrivando in treno: di fronte al piazzale della stazione ferroviaria si trova Via Verdi. La Camera di commercio si trova al termine di questa strada (distanza: 500 mt.)

PATROCINI RICHIESTI

Università degli Studi di Parma
Ospedale Maggiore di Parma
SIGO - Società Italiana di Ginecologia e Ostetricia

DIRETTORE DEL CORSO

Frusca Tiziana (Parma)
Professore Associato Università di Parma
Direttore scuola di specializzazione in Ostetricia e Ginecologia
Direttore UOC Ostetricia e Ginecologia AOU di Parma

SEGRETERIA SCIENTIFICA

Kaihura Christine Tita (Parma), Volpe Nicola (Parma)

RELATORI E MODERATORI

Bilardo Caterina (Groningen- NL)
Cali Giuseppe (Palermo)
Cosmi Erich (Padova)
Ferrazzi Enrico (Milano)
Fieni Stefania (Parma)
Frusca Tiziana (Parma)
Ghi Tullio (Bologna)
Kaihura Christine Tita (Parma)
Lanna Mariano (Milano)
Lituania Mario (Genova)
Muto Brunella (Bari)
Paladini Dario (Genova)
Pilu Gianluigi (Bologna)
Prefumo Federico (Brescia)
Rizzo Giuseppe (Roma)
Taddei Fabrizio (Asola)
Todros Tullia (Torino)
Valensise Herbert (Roma)
Verrotti Carla (Parma)
Visser Gerard (Utrecht- NL)
Volpe Nicola (Parma)
Volpe Paolo (Bari)

SEGRETERIA ORGANIZZATIVA

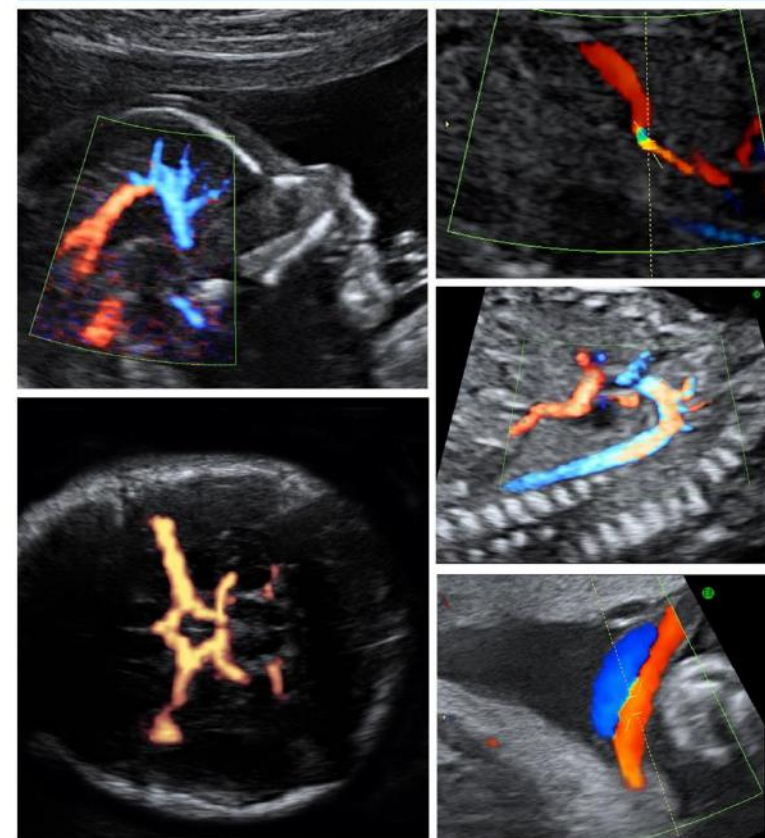
Incentives  Congressi
— e Formazione srl —

IncentivesCongressi e Formazione srl
Via Crocifissa di Rosa, 15 25128 Brescia
Tel. +39 030 391026 - Fax +39 030 383290
Web: www.incentivecongressi.com
Mail: caterina@incentivecongressi.com

CORSO DOPPLER IN MEDICINA MATERNO FETALE

programma preliminare

Parma - 26 e 27 settembre 2014



è compresa l'iscrizione ISUOG "core"



PRESENTAZIONE DEL CORSO

Il Corso sarà articolato in due giornate: il primo giorno si svolgerà il corso base utile a fornire le conoscenze tecniche e cliniche finalizzate al corretto campionamento dei principali distretti vascolari, ed il secondo giorno il corso avanzato, per affrontare ed approfondire le attualità e le controversie del Doppler in Ostetricia.

Le lingue ufficiali del corso sono l'italiano e l'inglese.

ISCRIZIONI

Il corso è accreditato ECM a livello nazionale.

Il corso base di 8,9 crediti ECM che si terrà venerdì 26 settembre (presso l'Ospedale Maggiore di Parma) è riservato a un numero massimo di 40 medici specialisti in Ostetricia e Ginecologia ed è articolato in una parte teorica la mattina e una pratica il pomeriggio dove i partecipanti saranno divisi in gruppi per le esercitazioni.

Il corso avanzato di 4 crediti ECM che si terrà sabato 27 settembre (presso la Camera di Commercio di Parma) è riservato a un numero massimo di 250 medici specialisti in Ostetricia e Ginecologia.

Quota di iscrizione per medici specialisti e specializzandi (comprensiva di iscrizione ISUOG "core"):

- Corso Base venerdì 26 settembre: € 200,00 iva incl

- Corso Avanzato sabato 27 settembre: € 200,00 iva incl

- Corso Base+Avanzato venerdì 26 e sabato 27: € 360,00 iva incl

Il pagamento delle iscrizioni potrà essere effettuato tramite:

Bonifico Banca Popolare di Sondrio Agenzia n. 1 - Via Crocifissa di Rosa, 59 - 25121 Brescia. IBAN: IT27 E0569611201000008311X39

Si prega di allegare alla scheda di iscrizione la ricevuta dell'avvenuto bonifico.

L'iscrizione con la copia dell'avvenuto pagamento è obbligatoria tramite una delle seguenti modalità:

- invio della scheda di iscrizione e copia pagamento alla Segreteria Organizzativa (fax/mail)

- iscrizione online www.incentivecongressi.com alla sezione pagamenti

Si ricorda che le iscrizioni verranno accolte in ordine cronologico e verranno accettate solo le iscrizioni con pagamento annesso.

L'iscrizione comprende: iscrizione ISUOG "core", partecipazione ai lavori, kit congressuale, attestato di partecipazione, coffee break e lunch.

PROGRAMMA SCIENTIFICO corso base venerdì 26 settembre 2014

PARTE TEORICA

Sede: Aula G – Ospedale Maggiore di Parma

08.30-09.00	Registrazione partecipanti
09.00-09.30	Introduzione al Corso – <i>T. Frusca</i>
09.30-10.00	Principi generali del Doppler, Setting delle apparecchiature – <i>F. Taddei</i>
10.00-10.30	Doppler nel 1° trimestre – <i>N. Volpe</i>
10.30-11.00	Coffee break
11.00-11.30	Doppler delle arterie uterine nel 2° trimestre - <i>S. Fieni</i>
11.30-12.00	Arteria Ombelicale - <i>C. Verrotti</i>
12.00-12.30	Arteria Cerebrale Media – <i>C.T. Kaihura</i>
12.30-13.00	Dotto Venoso - <i>B. Muto</i>
13.00-13.30	Conclusioni – <i>T. Frusca, F. Taddei</i>
13.30	Lunch

PARTE PRATICA

Sede: padiglione Maternità (padiglione 13, piano 1) ambulatori ostetrici ed ecografici - Ospedale Maggiore di Parma

15.00-18.00	Hands on Tutor: <i>S. Fieni, C.T. Kaihura, C. Verrotti, N. Volpe, B. Muto</i>
-------------	--

corso avanzato sabato 27 settembre 2014

Sede: Camera di commercio sala Aurea Parma

08.30-09.00	Registrazione partecipanti
09.00-09.10	Saluto delle autorità
09.10-09.20	Introduzione generale Presidente SIEOG - <i>G. Cali</i>
09.20-09.30	Introduzione al Corso – <i>T. Frusca</i>

I Sessione, moderatori: *E. Ferrazzi, T. Taddei*

09.30-10.00	Doppler delle arterie uterine: primo o secondo trimestre? - <i>F. Prefumo</i>
10.00-10.30	Il ruolo delle arterie uterine nel triage della patologia ipertensiva – <i>T. Ghi</i>
10.30-11.00	Rischio di preeclampsia nella gravidanza gemellare - <i>G. Rizzo</i>
11:00-11.30	Discussione e coffee break

II sessione, moderatori: *H. Valensise, T. Todros*

11.30-12.00	Controversies in the use of Doppler in the 1st trimester– <i>C. Bilardo</i>
12.00-12.30	Doppler and timing of delivery in severe preterm IUGR
12.30-13.00	Role of Doppler and other assessment techniques in late IUGR - <i>G. Visser</i>
13.00-13.30	Discussione
13.30-14.30	Lunch

III sessione, moderatori: *D. Paladini, G.L. Pilu*

14.30-15.00	Patologie vascolari intracraniche fetali: diagnosi e fattori prognostici – <i>M. Lituania</i>
15.00-15.30	Doppler e nuove tecnologie nella diagnosi di malformazioni fetali – <i>P. Volpe</i>
15.30-16.00	Il Doppler nelle anomalie della placentazione - <i>G. Cali</i>
16.00-16.30	Gravidanza gemellare: sIUGR e TTTS – <i>M. Lanna</i>
16.30-17.00	Ruolo del Doppler nella gestione dei feti a rischio di anemia severa – <i>E. Cosmi</i>
17.00-17.30	Discussione
17.30-18.00	Conclusioni – <i>T. Frusca</i>
18.00-18.30	Questionario ECM e chiusura lavori