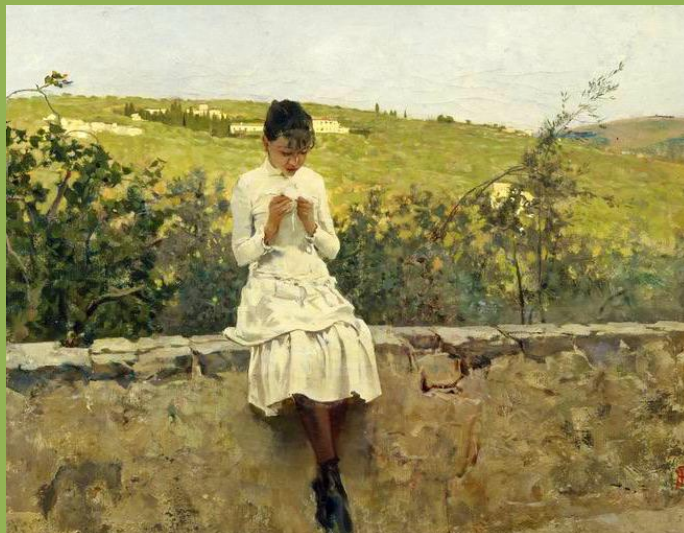


# Strategie per la gestione clinica delle anomalie del sanguinamento uterino

Sabato 19 settembre 2015

Treviglio, Auditorium Cassa Rurale BCC



8.30 Registrazione dei partecipanti

## 1° SESSIONE

Moderatori: Claudio Crescini, Antonio Gabriele

9.00 Per un linguaggio comune: terminologia e classificazione eziopatogenetica FIGO

*Maria Antonietta Molinari*

9.20 Strategie per ottimizzare l'inquadramento diagnostico e la gestione del sanguinamento uterino anomalo

*Eleonora Preti*

9.40 Il controllo farmacologico dei sanguinamenti uterini anomali

*Alessandro Gambera*

10.00 La gestione e follow-up delle iperplasie endometriali

*Silvia von Wunster*

10.20 L'adolescente con anomalie del sanguinamento uterino: approccio clinico e terapeutico.

*Tiziano Motta*

10.40 Discussione

10.50 Pausa

## 2° SESSIONE

Moderatori: Francesco Bernasconi, Gianni Casarotti

11.20 Gestione del sanguinamento anomalo in corso di contraccezione ormonale

*Laura Imbruglia*

11.40 Prospettive per l'utilizzo dei SPRM nella terapia dei sanguinamenti secondari ai fibromi uterini.

*Donata Spazzini*

12.00 Terapia chirurgica: come e quando?

*Stefano Landi*

12.20 Raccomandazioni e linee guida

*Francesco Tarsitano*

12.40 Discussione

12.50 Take home messages e chiusura dei lavori

*Claudio Crescini*

Lunch session Simposio MSD ITALIA - Corso senza ECM

Il presente e il futuro della contraccezione: i metodi LARC

13.00 Sicurezza ed efficacia nella contraccezione: perché i metodi LARC - Silvia von Wunster

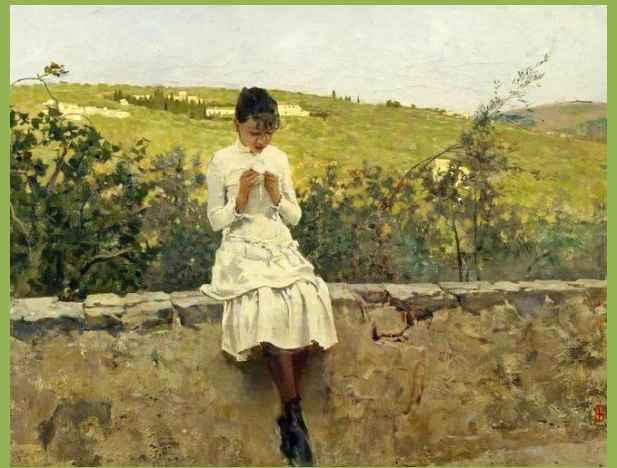
13.20 Skills nella gestione dell'impianto sottocutaneo -Silvia von Wunster

13.40 Applicazione e rimozione dell'impianto contraccettivo - Paolo Persiani

# Strategie per la gestione clinica delle anomalie del sanguinamento uterino

Sabato 19 settembre 2015

Treviglio, Auditorium Cassa Rurale BCC



## Obiettivi del convegno:

*Le anomalie del sanguinamento uterino rappresentano uno dei problemi più frequenti della salute femminile, dalla adolescenza alla menopausa. Il convegno vuole dare alcuni spunti di riflessione sulla possibilità di razionalizzare le procedure finalizzate ad una corretta diagnosi e all'impostazione di una terapia efficace. Si analizzeranno le diverse situazioni cliniche alla base del sanguinamento anomalo, suggerendo un approccio clinico basato sulle evidenze della letteratura scientifica. Verranno presentate le possibili opzioni terapeutiche farmacologiche anche in considerazione della recente disponibilità di nuovi farmaci. Si cercherà infine di definire quali siano le reali indicazioni chirurgiche e le diverse tecniche di chirurgia conservativa e mini-invasiva.*

## Relatori e moderatori:

Francesco Bernasconi, Carate Brianza (MB)  
Gianni Casarotti, Iseo (BS)  
Claudio Crescini, Treviglio (BG)  
Antonio Gabriele, Angera (VA)  
Alessandro Gambera, Brescia  
Laura Imbruglia, Alzano Lombardo (BG)  
Stefano Landi, Sondrio  
Maria Antonietta Molinari, Saronno (VA)  
Tiziano Motta, Milano  
Eleonora Preti, Milano  
Donata Spazzini, Treviglio (BG)  
Francesco Tarsitano, Treviglio (BG)  
Silvia von Wunster, Alzano Lombardo (BG)

**Segreteria scientifica:** Claudio Crescini (Treviglio BG),  
Silvia von Wunster ( Alzano Lombardo BG )

**Segreteria Organizzativa:** Servizi C.E.C. srl - Katia Gissi  
Via Verdi 18; 24121 BERGAMO; Tel 035.249899 - Fax 035.237852  
k.gissi@servizicec.it - www.servizicec.it

L'iscrizione è gratuita. Si prega di inviare la scheda di iscrizione via fax o e-mail, **entro e non oltre l'11 settembre 2015** alla segreteria organizzativa.

ECM: sono stati assegnati n. 4 crediti per la professione Medico Chirurgo, disciplina Ginecologia e Ostetricia e per la professione Ostetrica/o.  
Provider ECM: EMS Euro Medical Service S.r.l. Provider ECM ID 3765

Sede: Auditorium Cassa Rurale BCC Treviglio (BG), Viale Cesare Battisti 36  
[www.cassaruraletreviglio.it](http://www.cassaruraletreviglio.it)

TRENO: linea Milano - Venezia stazione di Treviglio Centrale

AUTO: autostrada A35 BREBEMI, uscite Caravaggio o Treviglio

