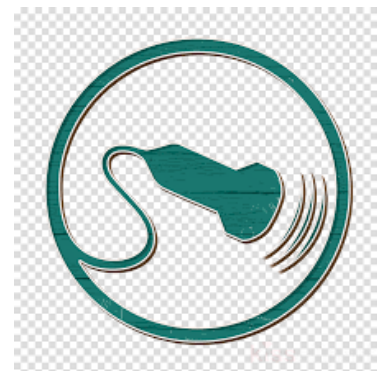


# LA MASSA ANNESSIALE E LA SUA IMMAGINE ECOGRAFICA UTILITA' DELLA CORRELAZIONE ECOGRAFICA-ANATOMOPATOLOGICA

Evento Formativo Aziendale n.131-37816

WEBINAR  
IN DIRETTA

Venerdì, 16 aprile 2021



## PROGRAMMA

ore 13,45 Apertura della Piattaforma e appello Partecipanti

### SESSIONE UNICA

- |       |   |  |
|-------|---|--|
| 14,00 | Introduzione, presentazione e obiettivi del corso   | <i>E. Viora – A. Testa- C. Zavattono</i> |
| 14,15 | Terminologia IOTA (International Ovarian Tumor Analysis):<br>i reperti anatomici e le corrispondenti immagini ecografiche | <i>R. Giacchello</i>                     |
| 15,45 | Le corrispondenze ecografiche-anatomo-patologiche<br>delle più frequenti patologie annessiali benigne                     | <i>R. Giacchello – E. Piovano</i>        |
| 16,15 | Le corrispondenze ecografiche-anatomo-patologiche<br>delle più frequenti patologie annessiali maligne                     | <i>E. Piovano</i>                        |
| 17,15 | Diagnosi difficili o impossibili:<br>immagini ecografiche simili e reperti anatomici diversi                              | <i>R. Giacchello-E. Piovano</i>          |
| 17,30 | Conclusioni e “take-home”   | <i>E. Viora – R. Giacchello</i>          |
| 17,50 | Questionario di apprendimento on-line   |  |
| 18,00 | Chiusura corso  |  |

CON IL PATROCINIO DI

## OBIETTIVI

### Obiettivi Formativi: Razionale scientifico

Il corso ha lo scopo di fornire un supporto nel percorso diagnostico della massa annessiale mediante la comparazione tra l'immagine ecografica e il corrispettivo reperto anatomico-patologico. (c.d sono-istologia)

E' un argomento con cui frequentemente le ginecologhe e i ginecologi si devono confrontare nella loro attività clinica.

Vengono presentati casi di patologie annessiali ponendo a confronto il quadro ecografico, descritto utilizzando la terminologia IOTA, con quanto osservato in anatomia-patologica.

Il corso prevede l'esposizione di video e immagini commentati direttamente dalla ginecologa ecografista e dall'anatomico-patologa.

**Obiettivo Nazionale:** Contenuti tecnico-professionali (conoscenze e competenze) specifici di ciascuna professione, di ciascuna specializzazione e di ciascuna attività ultraspecialistica, ivi incluse le malattie rare e la malattia di genere.

**Obiettivo Regionale:** area diagnostica

**Dossier formativo:** obiettivi tecnico professionali

## INFORMAZIONI

**Destinatari:** medico, ostetrica

**Denominazione provider:** ASL CN1

**Crediti ECM:** 4

**Numero massimo di partecipanti:** n. 100

**Durata complessiva:** 4 ore

**Condizioni per ottenere l'attestato di partecipazione all'evento e l'attestato crediti ECM:**

- frequenza: 100% delle ore del Corso,
- superamento verifica di apprendimento
- compilazione dei questionari di Gradimento Docenti e Gradimento Corso sul [Portale ECM](#)

**Procedura di valutazione:** questionario

## MODALITA' D'ISCRIZIONE

L'iscrizione è gratuita ma obbligatoria e può essere effettuata:

### SE GIA' REGISTRATI SUL SITO ECM

- on-line all'indirizzo [www.formazioneasanitapiemonte.it](http://www.formazioneasanitapiemonte.it):
  - accedere all'AREA RISERVATA utilizzando utente e password
  - consultare OFFERTA FORMATIVA ACCREDITATI
  - nella colonna di sx scegliere nel TIPO ORGANIZZATORE
    - FUORI SEDE se non dipendente ASL CN1
    - IN SEDE se dipendente della ASL CN1
  - scegliere il corso e cliccare su GESTIONE ISCRIZIONE  
Il sistema rilascia un modulo di pre-iscrizione
- attraverso la app **Formazione Sanità Piemonte (FSP)** scaricabile sui propri dispositivi secondo le modalità previste dall'applicativo in dotazione (iOs o Android)

### Se NON REGISTRATI SUL SITO ECM

- collegarsi all'indirizzo [www.formazioneasanitapiemonte.it](http://www.formazioneasanitapiemonte.it)
- accedere all'icona **Iscrizioni Online**
  - nell'aera EVENTI RELATIVI AL SEGUENTE ORGANIZZATORE scegliere ASL CN1
  - scegliere il corso e cliccare sull' icona ISCRIZIONI seguendo la procedura

## RELATORI E MODERATORI

### Elsa VIORA

Medico Chirurgo Specialista Ginecologia e Ostetricia e in Genetica Medica-Presidente Nazionale AOGOI

### Antonia Carla TESTA

Medico Chirurgo specialista Ginecologia e Ostetricia Professore associato Università Cattolica di Roma

### Rosalba GIACCHELLO

Medico chirurgo specialista in Ginecologia e Ostetricia e in Patologia della Riproduzione Umana, Responsabile SSD Ecografia Ostetrico Ginecologica e Diagnosi Prenatale, ASL CN1

### Carla ZAVATTERO

Medico chirurgo specialista in Anatomia Patologica, Responsabile f.f. S.C. Anatomia Patologica, ASL CN1

### Elisa PIOVANO

Medico Chirurgo-Specialista in Ginecologia e Ostetricia - S.C Ostetricia e Ginecologia Ospedale di Mondovì, ASL CN1

## RESPONSABILE SCIENTIFICO

**Rosalba GIACCHELLO**, Medico chirurgo specialista in Ginecologia e Ostetricia e in Patologia della Riproduzione Umana, Responsabile SSD Ecografia Ostetrico Ginecologica e Diagnosi Prenatale, ASL CN1

## DIRETTORE DEL CORSO

### Grazia Maria ALBERICO

Responsabile SS Formazione Sviluppo delle Competenze e Qualità ASL CN1

## PROGETTISTA

### Alessandra PEIRONA

SS Formazione Sviluppo delle Competenze e Qualità ASL CN1

## SEGRETERIA ORGANIZZATIVA

### Marina GARELLI

SS Formazione Sviluppo delle Competenze e Qualità ASL CN1

[marina.garelli@aslcn1.it](mailto:marina.garelli@aslcn1.it)

## SCADENZA ISCRIZIONI

**8 aprile 2021**

*(salvo esaurimento posti)*

L'iscrizione è subordinata al parere del Direttore del Corso.

Verrà inviata mail a conferma dell'iscrizione al termine della chiusura delle iscrizioni.