

Scansiona il codice per iscriverti all'evento



Il corso è stato accreditato (3.3 ECM) presso il Ministero della Salute per le seguenti discipline:

Biologi, Ostetriche, Specialisti in Ostetricia e Ginecologia, Cardiologia, Cardiocirurgia, Genetica Medica, Neonatologia, Pediatria

Quota di iscrizione residenziale:

€ 300,00 (ostetriche, biologi e specializzandi **€ 99,00**)

Le quote di iscrizione includono:

- partecipazione alle sessioni scientifiche
 - ingresso all'area espositiva
 - badge e kit congressuale
 - attestato di partecipazione
 - attestato ECM se conseguito
 - n. 2 coffee break e n. 1 lunch

Quote di iscrizione per diretta streaming:

€ 240,00 (ostetriche, biologi e specializzandi **€ 99,00**)

Tutti i prezzi si intendono IVA Esente

Con il patrocinio di:



SIGO

SOCIETÀ ITALIANA
DI GINECOLOGIA E OSTETRICIA



AGUI

Associazione Ginecologi
Universitari Italiani

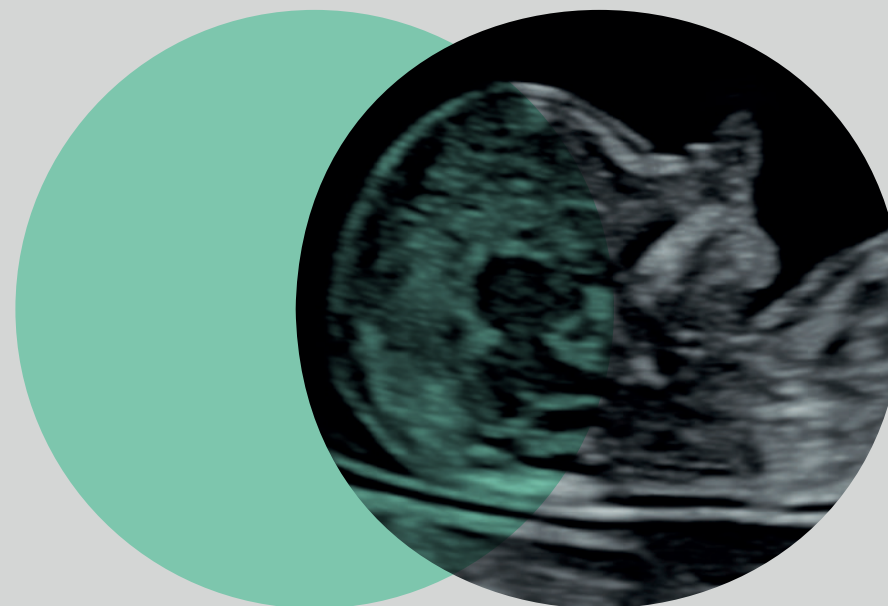
AOGOI

ASSOCIAZIONE
OSTETRICI GINECOLOGI
OSPEDALIERI ITALIANI



15-16 SETTEMBRE 2023
GRAND HOTEL SALERNO

SINDROMOLOGIA FETALE: DAI SEGNI ECOGRAFICI ALLA DIAGNOSI



Direttori del corso:
Gianluigi Pilu, Paolo Volpe

Dedicato alla memoria di Mauro Baldanza



051.325691



medicalchannel.it



eventi@medicalchannel.it

Razionale scientifico

Le anomalie congenite sono insieme al parto prematuro la causa principale di morte infantile e handicap permanente. La maggior parte di queste anomalie può essere corretta con buoni risultati. Ma un problema particolare è rappresentato dalla concomitanza di più malformazioni e soprattutto dalla presenza di sindromi, quadri complessi spesso associati a manifestazioni neurologiche e ritardo mentale.

La diagnosi di questi quadri non è mai agevole, ma è fondamentale per orientare consiglio prenatale e gestione clinica. L'obiettivo del corso è quello di presentare e discutere le sindromi più frequenti e quindi più rilevanti per l'ecografista ostetrico, i reperti ecografici più comuni associati a questi e proporre una metodologia di indagine anche alla luce delle più recenti innovazioni della genetica prenatale.

Venerdì 15 Settembre

14.30 Apertura del corso

14.40 MASTERCLASS: Infezioni in gravidanza

G. Pilu

Sindromi fetali rilevanti per l'ecografista ostetrico

15.00 Rasopatia

G. Pilu

15.30 Microdelezione 22

P. Volpe

16.15 Pausa caffè

16.45 Charge

G. Pilu

17.15 Ciliopatie

P. Volpe

17.45 VATER-VACTREL

G. Pilu

18.15 Sclerosi Tuberosa

P. Volpe

18.45 Termine dei lavori

Sabato 16 Settembre

Dal segno ecografico alla sindrome

9.00 Anomalie della corteccia e sindromi associate

P. Volpe

9.30 Ventricolomegalia semplice e complessa

G. Pilu

10.00 Anomalie della linea mediana e sindromi associate

P. Volpe

10.30 Pausa caffè

11.00 Anomalie della colonna vertebrale: sindromi associate

G. Pilu

11.30 Labiopalatoschisi e sindromi associate

P. Volpe

12.00 Anomalie del profilo fetale: profilo piatto, displasia maxillo-nasale, micrognazia, ittiosi

G. Pilu

12.30 Discussione e casi clinici sugli argomenti trattati durante la sessione

13.00 Pranzo

14.00 Anomalie del sistema venoso e sindromi associate

P. Volpe

14.30 Anomalie tronco-conali e sindromi associate

G. Pilu

15.00 Difetti della parete addominale e sindromi associate

P. Volpe

15.30 Ecogenicità e distensione intestinale

G. Pilu

16.00 Reni displasici e sindromi associate

P. Volpe

16.30 Femore corto, femore curvo, piede torto

G. Pilu

17.00 Discussione e casi clinici sugli argomenti trattati durante la sessione

17.30 MASTERCLASS: NIPT

P. Volpe

17.45 Chiusura del corso