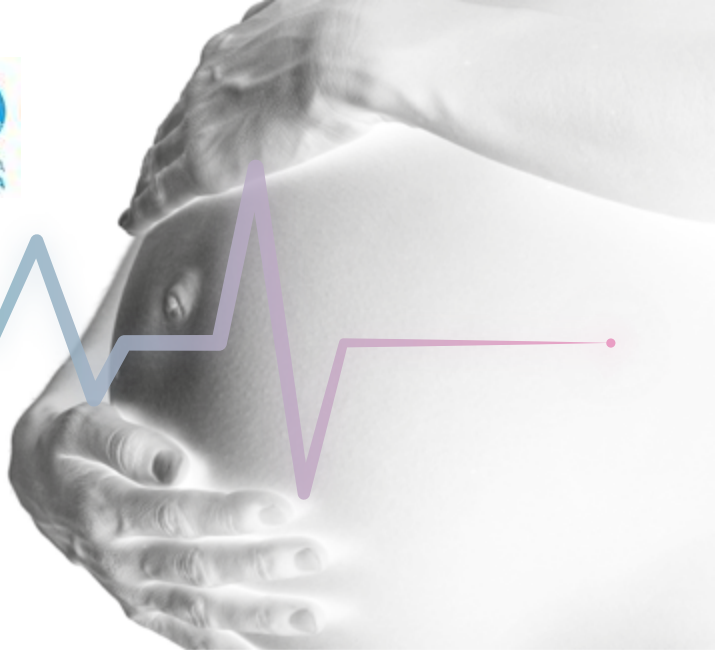


In collaborazione



CTG-GYM: allenarsi a comprendere il feto in travaglio

Ponderano (BI)
30 gennaio 2024

Nuovo Ospedale degli Infermi

Responsabili Scientifici
Bianca Masturzo
Rossella Attini



Con il Patrocinio



CTG-GYM: allenarsi a comprendere il feto in travaglio

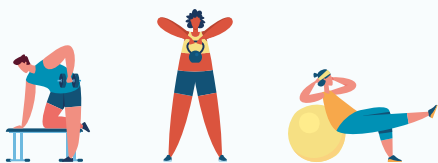
Il fascino della sala parto è il dialogo continuo che si instaura tra il feto e gli operatori sanitari predisposti alla sorveglianza di quel feto. Ma è così difficile capire il feto in travaglio?

Dopo anni di sala parto in una maternità di terzo livello siamo sempre più convinte che, se da una parte la cardiocografia ha dei limiti nel consentire l'identificazione dei feti a rischio ipossico, dall'altra avere adeguate nozioni di fisiopatologia del travaglio consente di migliorare gli outcomes materno-fetali.

Il nostro corso vuole fornire gli strumenti per vivere la sala parto con professionalità e maggior consapevolezza.

Ad una prima parte di teoria in cui si riprendono i concetti chiave per una buona interpretazione del CTG seguirà una seconda parte di esercitazioni interattive, partendo dal presupposto che il fare è il miglior modo di imparare (Giacomo Leopardi). La metodica interattiva consentirà di fissare concetti che spesso vengono seguiti durante i corsi di CTG ma presto dimenticati.

Ponderano (BI)
30 gennaio 2024



MARTEDÌ 30 GENNAIO

- 09.00** Registrazione dei Partecipanti
- 09.10** Saluti delle Autorità **Chiara Benedetto, Elsa Viora**
- 09.20** Saluti e Introduzione al Corso **Rossella Attini, Bianca Masturzo**
- 09.30** Il feto allo start:
- perchè ottimizzare le risorse **Chiara Botto Poala**
 - come ottimizzare le risorse: il nostro protocollo **Francesca Federici**
- 10.00** Basi fisiopatologiche dell'ipossia fetale **Rossella Attini**
- 10.40** Alterazioni del CTG da cause non ipossiche **Bianca Masturzo**
- 11.00** *Discussione*
- 11.15** *Coffee Break*
- 11.30** Le manovre conservative **Rossella Attini**
- 12.00** CTG nel secondo stadio del travaglio **Chiara Germano**
- 12.40** Ruolo dell'ecografia nel primo e nel secondo stadio del travaglio
Bianca Masturzo
- 13.00** *Discussione*
- 13.15** *Lunch*
- 14.00-18.00** *Esperienze a confronto: diagnosi e gestione cliniche*
Bianca Masturzo, Rossella Attini, Chiara Germano
- Sessione interattiva con risposte multiple live*
- 18.15** Conclusioni **Bianca Masturzo, Rossella Attini**
- 18.30** Termine del Corso
Questionario ECM on line



CTG-GYM: allenarsi a comprendere il feto in travaglio

RESPONSABILI SCIENTIFICI

Bianca **Masturzo**
Rossella **Attini**

FACULTY

Rossella **Attini**
Chiara **Botto Poala**
Francesca **Federici**
Chiara **Germano**
Bianca **Masturzo**

SEDE DEL CORSO

Sala Convegni
Nuovo Ospedale degli Infermi
Via dei Ponderanesi, 2
13875 Ponderano (BI)

INFORMAZIONI ECM

L'evento è stato accreditato nel Programma Nazionale ECM Age.Na.S per **70 partecipanti: Medici Chirurghi** (specialisti in Ginecologia e Ostetricia); **Ostetriche**

ID evento: **395477**

Obiettivo formativo: Linee guida, protocolli, procedure
Sono stati attribuiti n. **7** crediti formativi

QUOTE DI ISCRIZIONE

- Medici: **Euro 110 + IVA**
- Medici Soci SIEOG, Soci AOGOI: **Euro 80+ IVA**
- Ostetriche e Specializzandi: **Euro 50 + IVA**

Per iscriversi è necessario completare la procedura sul sito: www.symposiacongressi.com/ctg

ATTESTATO DI PARTECIPAZIONE

L'attestato di Partecipazione sarà inviato via email il giorno lavorativo successivo al termine del corso.

SEGRETERIA ORGANIZZATIVA E PROVIDER ECM

SYMPOSI
ORGANIZZAZIONE CONGRESSI | We care

Symposia Organizzazione Congressi Srl
Provider Standard Age.Na.S. n. 486
Piazza Campetto, 2/8 - 16123 Genova

T +39 010 255146

E symposia@symposiacongressi.com

W www.symposiacongressi.com

