



gruppogeo
gruppo gestione emergenze ostetriche

CORSO GEO teorico pratico

La cardiocotografia ed il monitoraggio intrapartum del benessere fetale

16 Gennaio 2026

Palazzo Fibbioni, L'Aquila

8:00 - 8:30

Registrazione partecipanti

8:30 - 09:00

La risposta fetale all'ipossia intrapartum

9:00 - 10:00

Approccio fisiopatologico alla lettura e interpretazione della cardiocotografia intrapartum

10:00 - 11:00

Differenti tipi di ipossia fetale intrapartum, pattern CTG correlati e tempi di tolleranza

11:00 - 11:30

Coffee Break

11:30 - 12:00

La valutazione dell'equilibrio acido-base alla nascita

12:00 - 13:30

Casi clinici: analisi e discussione interattiva

13:30 - 14:30

Lunch Ristorante MamamRita

14:30 - 16:00

Mangement del travaglio di parto ad alto rischio:

-L'ossitocina sintetica

-Il meconio

-La febbre materna

-La corionamniosite

-Il diabete caso clinico

-La restrizione di crescita fetale

16:30 - 17:00

La lettura della CTG intrapartum: errori ed insidie

17:00 - 18:30

Casi clinici: analisi e discussione interattiva

Compilazione questionario ECM

Presidente del Corso

Prof.ssa Angela D'Alfonso

Responsabile Scientifico

Prof. Antonio Ragusa

Dott. Alessandro Serva

Relatori

Prof. Antonio Ragusa

Dott.ssa Alessandra Meloni

Dott.ssa Denise Rinaldo

Dott.ssa Chiara Vernier

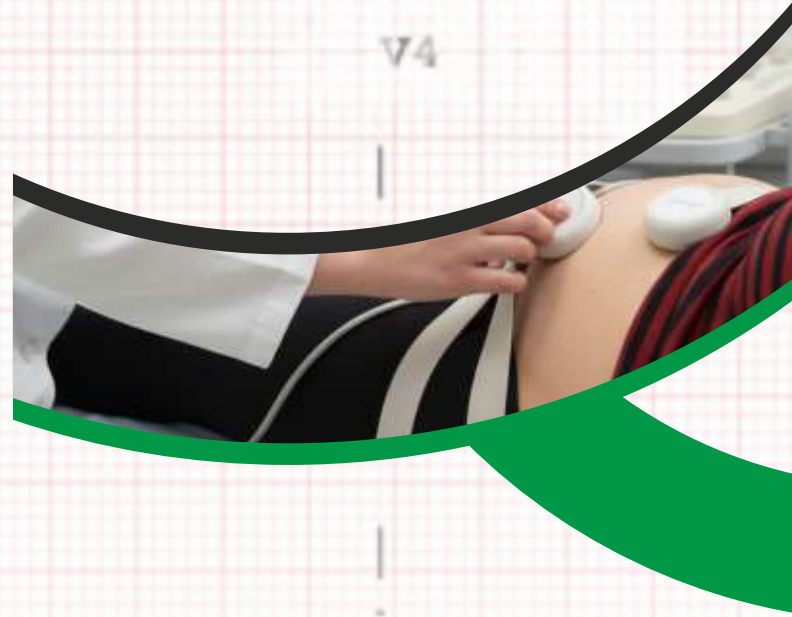
INFO ED ISCRIZIONI

EVENTO CON ACCREDITAMENTO 8,6 ECM

POSTI DISPONIBILI 40 (PER SINGOLA EDIZIONE)

CORSO GEO teorico pratico

La cardiocotografia e il monitoraggio intrapartum del benessere fetale



RAZIONALE

La corretta interpretazione della cardiocotografia (CTG) rappresenta uno strumento fondamentale per il monitoraggio del benessere fetale durante il travaglio di parto e non solo. Il corso GEO teorico-pratico offre un aggiornamento completo e integrato sui meccanismi fisiopatologici della risposta fetale all'ipossia, sui diversi pattern CTG e sulla loro gestione clinica, con ampio spazio alla discussione interattiva di casi reali.

Coniugare teoria e pratica è fondamentale per ridurre il rischio di errori interpretativi ed essere al passo con le evidenze scientifiche più recenti. L'obiettivo è migliorare la capacità interpretativa e decisionale del clinico nelle situazioni quotidiane ma soprattutto in quelle di rischio, riducendo gli errori e ottimizzando gli esiti materno-fetali.

UN'OCCASIONE UNICA ED ALTAMENTE FORMATIVA PER MEDICI, OSTETRICHE E PROFESSIONISTI DELLA NASCITA.

SEDE

Il corso si terrà nel Centro Storico di L'Aquila nel contesto degli eventi "L'Aquila, Capitale della Cultura 2026".

Si svolgerà presso Palazzo Fibbioni, situato nel centro storico cittadino in Via S. Bernardino N°1

INFORMAZIONI UTILI

Porta con te i CTG per cui nutri dubbi interpretativi, saranno oggetto di discussione di gruppo. Non dimenticare di allegare le principali informazioni pre e post partum.

QUOTA DI ISCRIZIONE

MEDICO 250 € (esente IVA),

MEDICO SPECIALIZZANDO 200€ (esente IVA),

OSTETRICO/A 180 € (esente IVA),

STUDENTE/ESSA III Anno di Corso del Corso di Laurea in

Ostetricia 150 € (esente IVA).

ISCRIZIONE

Per partecipare al corso si invita a compilare il form d'iscrizione quanto prima, al fine di verificare la disponibilità di posti per la propria Professione o Specializzazione. Accedi al seguente link o inquadra il QR-CODE per compilare il form:

<https://forms.gle/hsg5eVkWmTr57aLp7>



ECM

PROVIDER ECM: SMM SRL - ID:5129 Evento n. 466137 - Crediti

ECM: 8,6. Il conseguimento dei crediti ECM sarà ottenuto al superamento di una prova scritta a risposta multipla somministrata al termine del Corso di formazione.

La quota di iscrizione può essere saldata con bonifico a favore del c/c 17185 c/o BANCA DI CREDITO COOPERATIVO DI ROMA SCARL sede L'Aquila.

IBAN: IT 69 S 083 2703 6000 0000 0017 185 filiale 101

SEGRETERIA ORGANIZZATIVA



Hevea - Hosting Eventi&Congressi

hevea.bm@gmail.com

CON IL PATROCINIO DI

