

## INFORMAZIONI GENERALI

### SEDE DEL CORSO

Four Point by Sheraton, Via Antonio Lombardi, 41 53100, Siena

### ECM

Il Corso è stato accreditato ai fini ECM codice di riferimento RES nr. 4695-475425, Crediti formativi assegnati nr. 11 - Categorie accreditate: Medico chirurgo, tutte le professioni, Infermiere, Biologo, Ostetrica. Posti limitati a 50 discenti.

### QUOTA DI PARTECIPAZIONE

- Partecipanti € 305,00
- Specializzandi, Ostetriche ed Infermieri € 183,00

### ISCRIZIONI

E' necessario inviare una mail completa dei propri dati (nome, cognome, mail, codice fiscale, partita iva se in possesso, disciplina e professione) con la copia del bonifico via mail a [info@cantiere21.com](mailto:info@cantiere21.com) o compilare l'apposita scheda di iscrizione che trovate sul sito [cantiere21.com](http://cantiere21.com)

### Segreteria Organizzativa

 **cantiere21**

Cantiereventuno srls  
Tel.: 055 7323160  
[cantiere21@blu.it](mailto:cantiere21@blu.it)  
[www.cantiere21.com](http://www.cantiere21.com)

### Provider ECM

Formed Srl

Con il contributo non condizionante di



Con il patrocinio di



Società Italiana di Colposcopia  
e Patologia Cervico Vaginale



# SLIDE SEMINAR di DIAGNOSTICA COLPOSCOPICA XXXIV Corso base itinerante

**Siena, 29/30 maggio 2026**  
Four Point by Sheraton, Siena

Presidente del corso: *Stefano Galiberti*  
Coordinatori scientifici: *Silvano Costa, Stefano Galiberti, Riccardo Rossi*

# SLIDE SEMINAR di DIAGNOSTICA COLPOSCOPICA

## XXXIV Corso base itinerante

Siena, 29/30 maggio 2026

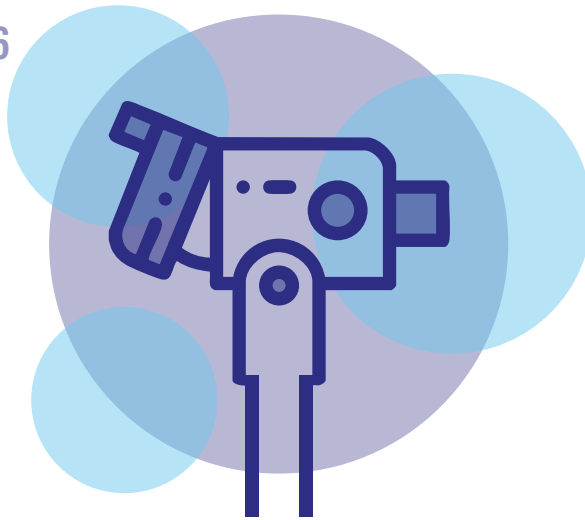
Four Point by Sheraton, Siena

Presidente del corso:  
**Stefano Galiberti**

Coordinatori scientifici:  
**Silvano Costa**  
**Stefano Galiberti**  
**Riccardo Rossi**

### RELATORI MODERATORI

*Amadori Andrea*  
*Del Fabro Anna*  
*Galiberti Stefano*  
*Costa Silvano*  
*Labianca Antonietta*  
*Lisa Lelli*  
*Rossi Riccardo*  
*Stigliano Carlo Maria*



### Corso Pratico

Il corso illustra i criteri diagnostici colposcopici e la loro applicazione pratica con immagini e di casi clinici. E' previsto un controllo di qualità attraverso test di valutazione multipla, incluse CIN e neoplasie invasive.

### Razionale

In un'epoca storica in cui la disciplina colposcopica ha necessità di trasmettere ai giovani la competenza dalla riscoperta di un'immagine fisiologica fino a percorrerne l'evoluzione dal normale al patologico, affronteremo l'immagine colposcopica unita ai casi clinici con la loro storia, comprendendone il ruolo nella formazione della nostra diagnosi, come operatori di secondo livello.

## PROGRAMMA - 29 maggio

- 13.30** Registrazione dei partecipanti  
**13.50** Presentazione del corso: *S. Galiberti, R. Rossi, S. Costa*

### PRIMA SESSIONE

**Moderatore:** *S. Costa, A. Amadori, R. Rossi*

- 14.00** Up to date 2026: colposcopia in screening quale e quando il test di controllo o trattamento  
*L. Lelli*
- 14.20** Oncogenesi cervicale e applicazione dei test biomolecolari nello screening - *C. Sani*
- 14.40** Vaccinazione HPV in profilassi e nelle varie epoche di vita - *A. del Fabro*
- 15.00** Classificazioni colposcopiche - *A. Amadori*
- 15.20** Discussione
- 15.30** Coffee break

### SECONDA SESSIONE

**Moderatore:** *A. Amadori, S. Galiberti*

- 15.50** Pre test cento casi: valutazione di 100 immagini colposcopiche - *S. Costa*
- 16.20** Grading colposcopico: predittività e riproducibilità del giudizio colposcopico  
*S. Costa R. Rossi*
- 16.40** Quadri colposcopici normali ed anormali - *S. Costa, S. Galiberti, R. Rossi*
- 17.10** Test cento casi: diagnosi differenziale fra quadri normali ed anormali - *S. Costa*
- 17.40** Discussione interattiva - *C.M. Stigliano*
- 18.00** Atelier
- Prove pratiche sul colposcopio
- Tecniche di conizzazione in radiofrequenza - *A. Amadori, S. Galiberti, R. Rossi*
- 19.30** Chiusura dei lavori

## PROGRAMMA - 30 maggio

### TERZA SESSIONE

**Moderatore:** *S. Costa*

- 09.10** Fisiologia e dinamica degli epiteli cervicali e basi morfologiche dell'immagine colposcopica  
*S. Costa*
- 09.30** La diagnostica della ValN: tecnica, diagnosi, invio a trattamento o follow-up - *L. Giannella*
- 09.50** Iter diagnostico e immagine in caso di pap test anormale in gravidanza - *J. Di Giuseppe*
- 10.10** La biopsia cervicale: dove, come, quando e quante - *A. Amadori*
- 10.40** Coffee break
- 11.00** Il microbiota - *A. Labianca*
- 11.20** La valutazione del canale cervicale - *R. Rossi*
- 11.40** Quadri colposcopici suggestivi di SIL e neoplasia invasiva - *S. Costa*
- 11.50** Follow - up delle pazienti trattate - *S. Galiberti*
- 12.10** Test 100 casi: quadri colposcopici anormali con formulazione del grading:  
G1-G2- carcinoma - *S. Costa*
- 12.40** Discussione interattiva - *A. Amadori, S. Costa, S. Galiberti, R. Rossi*
- 13.10** Lunch

### QUARTA SESSIONE

**Moderatore:** *R. Rossi*

- 14.00** Test di valutazione sulla gestione di casi clinici - *S. Costa*
- 15.00** Post test: rivalutazione diagnostica delle 100 immagini colposcopiche iniziali - *S. Galiberti*
- 15.20** Discussione
- 16.00** Test ecm e chiusura dei lavori - *S. Galiberti*